

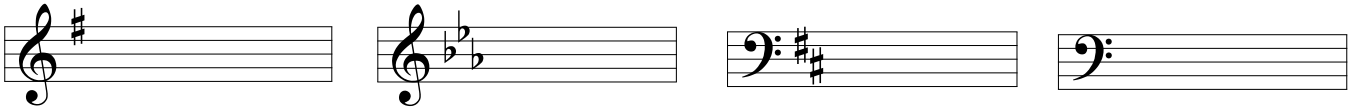
Nuotinnus 2

Itsearviointikysymykset (8/2015)

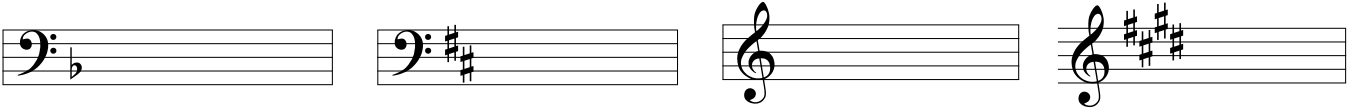
N2.1. Mikä on seuraavan kahden musiikkityylin lähtökohtainen ero?

tonaalinen musiikki / atonaalinen musiikki

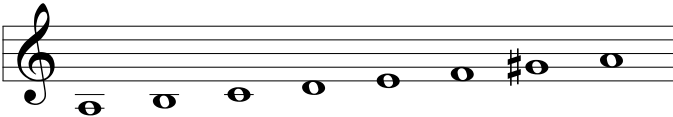
N2.2. Osaatko nimetä seuraavat duurisävellajit?



N2.3. Osaatko nimetä seuraavat mollisävellajit?



N2.4. Miksi kutsutaan tätä molliasteikkoa? (Mollin laatu, ei sävellaji.)



N2.5. Esimerkissä on yksi virhe. Löydätkö tahdin, jossa virhe on?



N2.6. Mitä seuraavat kirjainyhdistelmät tarkoittavat?

mf

mp

f

pp

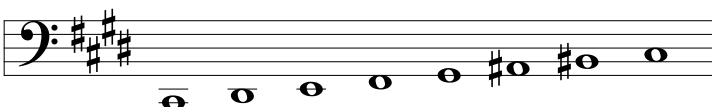
N2.7. Miten tulee toimia, kun nuottiin on kirjoitettu näin?

D.C. al Coda

N2.8. Esimerkissä on kaksi virhettä. Löydätkö ne?



N2.9. Miksi kutsutaan tätä molliasteikkoa? (Mollin laatu, ei sävellaji.)



N2.10. Mikä yksi asia tässä esimerkissä ei ole oikein?

